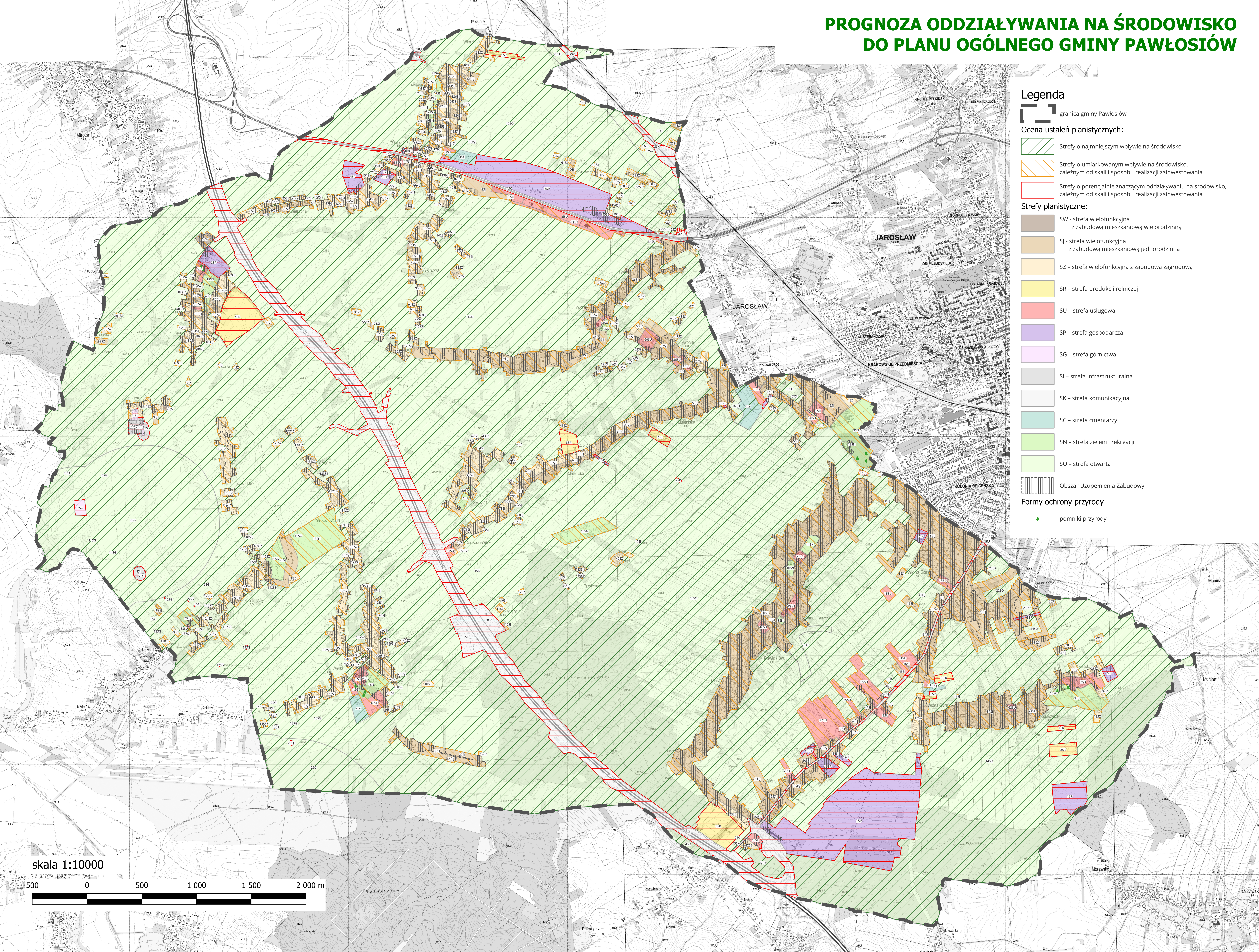


PROGNOZA ODDZIAŁYWANIA NA ŚRODOWISKO DO PLANU OGÓLNEGO GMINY PAWŁOSIÓW



Legenda

granicza gminy Pawłosiów

Ocena ustaleń planistycznych:

- Strefy o najmniejszym wpływie na środowisko
- Strefy o umiarkowanym wpływie na środowisko, zależnym od skali i sposobu realizacji zainwestowania
- Strefy o potencjalnie znaczącym oddziaływaniu na środowisko, zależnym od skali i sposobu realizacji zainwestowania

Strefy planistyczne:

- SW - strefa wielofunkcyjna z zabudową mieszkaniową wielorodzinną
- SJ - strefa wielofunkcyjna z zabudową mieszkaniową jednorodziną
- SZ - strefa wielofunkcyjna z zabudową zagrodową
- SR - strefa produkcji rolniczej
- SU - strefa usługowa
- SP - strefa gospodarcza
- SG - strefa górnictwa
- SI - strefa infrastrukturalna
- SK - strefa komunikacyjna
- SC - strefa cmentarzy
- SN - strefa zieleni i rekreacji
- SO - strefa otwarta

Obszar Uzupełnienia Zabudowy

Formy ochrony przyrody

- pomniki przyrody

skala 1:10000

500 0 500 1000 1500 2000 m